

あなたの想いをヘルパーという姿で伝えてみませんか

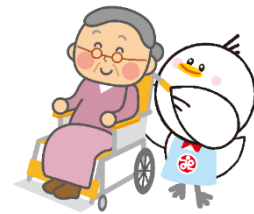


介護職員初任者研修 受講者募集



在宅・施設を問わず介護の業務に従事しようとする者若しくは当協議会の訪問介護員として従事しようとする者の育成を行います。ぜひご参加下さい。

1. 研修日時 平成31年5月8日(水)～平成31年8月28日(水)(計130時間)
(火・水・金曜日の概ね9時～13時)
2. 研修場所 講義・演習：姫路市社会福祉協議会 栗山別館(姫路市栗山町151-2)
実習：姫路市社会福祉協議会の介護保険事業所
3. 研修参加費 51,995円(保険料・消費税込)
・受講料 45,000円
・テキスト代 6,995円
4. 定員 21名(先着順)
5. 申込書受付期間 平成31年3月1日(金)～平成31年4月5日(金)(必着)
※申込みは平日(月～金曜日)のみ受け付けております。
6. 申込方法 申込書を電話で請求もしくはホームページ(<http://www.himeji-wel.or.jp>)からダウンロードしていただき、必要事項を記入の上、持参、郵送またはFAXにて提出してください。
7. 重要事項説明会 平成31年4月12日(金)10:00～11:30
姫路市栗山町151-2 姫路市社会福祉協議会 栗山別館(6階)
8. 問い合わせ先 〒670-0954
姫路市栗山町151-2
姫路市社会福祉協議会 介護事業庶務担当 田中 南部
TEL: 079-224-3677
FAX: 079-281-2460



お申込みをお待ちしております

平成31年度姫路市社会福祉協議会 介護職員初任者研修スケジュール

年月日	時間	科目名	科目番号	内容	
平成31年5月8日(水)	9:00～9:15			開講式・オリエンテーション	
	9:15～11:15	職務の理解	(1)①	多様なサービスの理解	
	11:20～12:20	介護の基本	(3)②	介護職の職業倫理	
平成31年5月10日(金)	9:00～13:00	職務の理解	(1)②	介護職の仕事内容や働く現場の理解	
平成31年5月14日(火)	9:00～12:00	介護における尊厳の保持・自立支援	(2)①	人権と尊厳を支える介護	
	12:05～13:05	介護の基本	(3)④	介護職の安全	
平成31年5月15日(水)	9:00～11:00	介護における尊厳の保持・自立支援	(2)①	人権と尊厳を支える介護	
	11:05～13:05	介護の基本	(3)①	介護職の役割、専門性と多職種との連携	
平成31年5月17日(金)	9:00～13:00	介護における尊厳の保持・自立支援	(2)②	自立に向けた介護	
平成31年5月21日(火)	9:00～11:00	介護・福祉サービスの理解と医療との連携	(4)②	医療との連携とリハビリテーション(リハビリテーション職種との連携)	
	11:05～12:05	介護・福祉サービスの理解と医療との連携	(4)②	医療との連携とリハビリテーション(医行為と介護・医療との連携)	
平成31年5月22日(水)	9:00～13:00	介護・福祉サービスの理解と医療との連携	(4)①	介護保険制度	
平成31年5月24日(金)	9:00～13:00	介護におけるコミュニケーション技術	(5)①	介護におけるコミュニケーション	
平成31年5月28日(火)	9:00～9:30	認知症の理解	(7)①	認知症を取り巻く状況	
	9:30～12:00		(7)②	医学的側面から見た認知症の基礎と健康管理	
	12:00～13:00		(7)④	家族への支援	
平成31年5月29日(水)	9:00～12:00	老化の理解	(6)①	老化に伴うところとからだの変化と日常	
	13:00～16:00		(6)②	高齢者と健康	
平成31年5月31日(金)	9:00～11:00	介護の基本	(3)③	介護における安全の確保とリスクマネジメント	
	11:05～13:05	介護・福祉サービスの理解と医療との連携	(4)③	障害者総合支援制度およびその他制度	
平成31年6月4日(火)	9:00～11:00	認知症の理解	(7)③	認知症に伴うところとからだの変化と日常生活	
	11:05～13:05	介護におけるコミュニケーション技術	(5)②	介護におけるチームのコミュニケーション	
平成31年6月5日(水)	9:00～10:30	ところとからだのしくみと生活支援技術 ア 基本知識の学習	(9)①	介護の基本的な考え方	
	10:30～13:00	ところとからだのしくみと生活支援技術 ア 基本知識の学習	(9)②	介護に関するところのしくみの基礎的理解	
平成31年6月7日(金)	9:00～9:30	障害の理解	(8)①	障害の基礎的理解	
	9:30～11:30		(8)②	障害の医学的側面、生活障害、心理・行動の特徴、かかわり支援等の基礎的知識	
	11:30～12:00		(8)③	家族の心理、かかわり支援の理解	
平成31年6月11日(火)	9:00～12:00	ところとからだのしくみと生活支援技術 ア 基本知識の学習	(9)③	介護に関するところのしくみの基礎的理解	
平成31年6月12日(水)	9:00～12:00	ところとからだのしくみと生活支援技術 ア 基本知識の学習	(9)③	介護に関するところのしくみの基礎的理解	
平成31年6月14日(金)	9:00～11:00	ところとからだのしくみと生活支援技術 イ 生活支援技術の講義・演習	(9)④	生活と家事	
	11:00～13:00		(9)④	生活と家事	
平成31年6月18日(火)	9:00～12:00		(9)⑤	快適な居住環境整備と介護	
				その他の福祉用具	
平成31年6月19日(水)	9:00～13:00		(9)⑥	整容に関連したところとからだのしくみと自立に向けた介護	
平成31年6月21日(金)	9:00～13:00		(9)⑥	整容に関連したところとからだのしくみと自立に向けた介護	
平成31年6月25日(火)	9:00～13:00		(9)⑦	移動・移乗に関連したところとからだのしくみと自立に向けた介護	
平成31年6月26日(水)	9:00～13:00		(9)⑦	移動・移乗に関連したところとからだのしくみと自立に向けた介護	
平成31年6月28日(金)	9:00～13:00		(9)⑧	食事に関連したところとからだのしくみと自立に向けた介護	
平成31年7月2日(火)	9:00～13:00		(9)⑧	食事に関連したところとからだのしくみと自立に向けた介護	
平成31年7月3日(水)	9:00～13:00		(9)⑨	入浴、清潔保持に関連したところとからだのしくみと自立に向けた介護	
平成31年7月5日(金)	9:00～13:00		(9)⑨	入浴、清潔保持に関連したところとからだのしくみと自立に向けた介護	
平成31年7月9日(火)	9:00～13:00		(9)⑩	排泄に関連したところとからだのしくみと自立に向けた介護	
平成31年7月10日(水)	9:00～13:00		(9)⑩	排泄に関連したところとからだのしくみと自立に向けた介護	
平成31年7月12日(金)	9:00～12:00		(9)⑪	睡眠に関連したところとからだのしくみと自立に向けた介護	
平成31年7月16日(火)	9:00～11:00		ところとからだのしくみと生活支援技術 ウ 生活支援技術演習	(9)⑫	死にゆく人に関したところとからだのしくみと終末期介護
	11:05～13:05			(9)⑬	介護過程の基礎的理解
平成31年7月17日(水)	10:00～11:00			(9)	ところとからだのしくみと生活支援技術にかかる確認評価
	11:00～12:00				実習オリエンテーション
平成31年7月19日(金)					補講日①
平成31年7月22日(月)				補講日②	
平成31年7月23日(火)				補講日③	
平成31年7月24日(水) ～ 平成31年8月5日(月)	実習二日間	ところとからだのしくみと生活支援技術 ウ 生活支援技術演習		(9)⑭	総合生活支援技術演習(通所介護6h 訪問介護4h)
平成31年8月7日(水)	9:00～11:00	振り返り		(10)①	振り返り
	11:00～13:00			(10)②	就業への備えと研修修了後における継続的な研修
平成31年8月8日(木)				補講日③	
平成31年8月9日(金)	10:00～11:00	修了評価		筆記試験	修了評価
平成31年8月13日(火)	適宜			筆記試験	再修了評価
平成31年8月28日(水)	10:00～10:30				閉講式

介護職員初任者研修に申し込まれる方へ

平成31年度姫路市社会福祉協議会介護職員初任者研修の申込みについて、以下の内容にご留意していただきますようお願い致します。

1 申込受付期間

平成31年3月1日（金）～平成31年4月5日（金）（必着）

受付は月～金の平日のみです。

※受付は先着順です。定員を超える場合、キャンセル待ちになります。

2 重要事項説明会日時

平成31年4月12日（金）10:00～11:30

※受講予定者の方は必ずご出席ください。（キャンセル待ちの方を除く）

3 重要事項説明会会場

〒670-0954 姫路市栗山町 151-2

姫路市社会福祉協議会 栗山別館 研修室（6階）

※駐車場がございませんので、公共交通機関のご利用をお願いします。

4 その他

受講料のお支払は、重要事項説明会当日にお渡しする専用の振込用紙にてお支払いただきます。

問い合わせ先

〒670-0954 姫路市栗山町 151-2

姫路市社会福祉協議会 介護事業庶務担当 田中 南部

TEL : 079-224-3677 FAX : 079-281-2460

平成31年度 介護職員初任者研修受講申込書

平成 年 月 日現在

フリガナ				性別			
氏名				男・女	昭和 平成	年 月 日 生	歳
住所	〒 —						
電話番号	自宅	()	携帯	()			
	日中に連絡がとれる方に○を付けてください。(自宅 ・ 携帯)						
所属	無 ・ 有 (事業所名等:)						
受講動機							

※ご記入は受講申込者本人が行ってください。

※ご記入いただいた個人情報については、当会の個人情報保護に関する方針に基づき、本研修の連絡・調整・管理事務以外の目的には使用いたしません。

アンケート

該当する番号に○を付けてください。(複数回答可)

① 研修を知った媒体を教えてください。

- [1 ひめじの社協 2 リビング姫路 3 その他 ()]

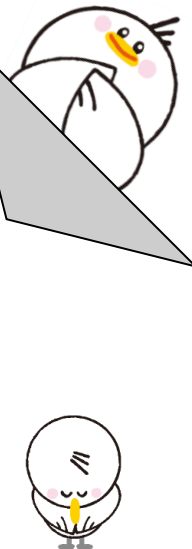
② 研修申込みを決めた要因を教えてください。

- [1 日程 2 受講料 3 受講場所 4 知人からの紹介]
[5 他の事業所は検討しなかった 6 その他 ()]

③ 研修修了後の進路を教えてください。

- [1 姫路市社協ヘルパーを希望 2 姫路市社協以外で就労希望 3 未定]

ご協力ありがとうございました。



【申し込み・問い合わせ先】

〒670-0954
 姫路市栗山町151-2
 姫路市社会福祉協議会 介護事業庶務担当
 TEL : 079-224-3677 FAX : 079-281-2460

社協 使用 欄	受理日	受付番号	確認
	・	・	