

あなたの想いをヘルパーという姿で伝えてみませんか

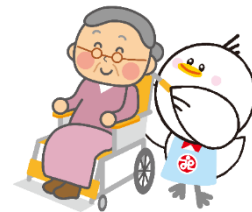


## 介護職員初任者研修 受講者募集



在宅・施設を問わず介護の業務に従事しようとする者若しくは当協議会の訪問介護員として従事しようとする者の育成を行います。ぜひご参加下さい。

1. 研修日時 令和2年9月1日(火)～令和2年12月25日(金)(計130時間)  
(平日の概ね9時～13時)
2. 研修場所 講義・演習：姫路市総合福祉会館(姫路市安田三丁目1番地)  
実習：姫路市社会福祉協議会の介護保険事業所
3. 研修参加費 52,125円(保険料・消費税込)
  - ・受講料 45,000円
  - ・テキスト代 7,125円
4. 定員 21名(先着順)
5. 申込締切 令和2年7月31日(金)必着  
※申込みは平日(月～金曜日)のみ受け付けております。
6. 申込方法 申込書を電話で請求もしくはホームページ(<http://www.himeji-wel.or.jp>)からダウンロードしていただき、必要事項を記入の上、持参、郵送またはFAXにて提出してください。
7. 重要事項説明会 令和2年8月7日(金)10:00～11:30  
姫路市安田三丁目1番地 姫路市総合福祉会館 第3会議室(5階)
8. 問い合わせ先 〒670-0954  
姫路市栗山町151-2  
姫路市社会福祉協議会 介護事業庶務担当 田中 南部  
TEL: 079-224-3677  
FAX: 079-281-2460



お申込みをお待ちしております

## 令和2年度姫路市社会福祉協議会 介護職員初任者研修スケジュール

年月日	時間	時間数	科目名	科目番号	内容
令和2年9月1日(火)	9:00～9:15	(0.25)			開講式・オリエンテーション
	9:15～11:15	2	職務の理解	(1)①	多様なサービスの理解
	11:20～12:20	1	介護の基本	(3)②	介護職の職業倫理
令和2年9月2日(水)	9:00～13:00	4	職務の理解	(1)②	介護職の仕事内容や働く現場の理解
令和2年9月4日(金)	9:00～12:00	3	介護における尊厳の保持・自立支援	(2)①	人権と尊厳を支える介護
	12:05～13:05	1	介護の基本	(3)④	介護職の安全
令和2年9月8日(火)	9:00～11:00	2	介護における尊厳の保持・自立支援	(2)①	人権と尊厳を支える介護
	11:05～13:05	2	介護の基本	(3)①	介護職の役割、専門性と多職種との連携
令和2年9月9日(水)	9:00～13:00	4	介護における尊厳の保持・自立支援	(2)②	自立に向けた介護
令和2年9月11日(金)	9:00～11:00	2	介護・福祉サービスの理解と医療との連携	(4)②	医療との連携とリハビリテーション(リハビリテーション職種との連携)
	11:05～12:05	1	療との連携	(4)②	医療との連携とリハビリテーション(医行為と介護・医療と介護の連携)
令和2年9月15日(火)	9:00～13:00	4	介護・福祉サービスの理解と医療との連携	(4)①	介護保険制度
令和2年9月16日(水)	9:00～13:00	4	介護におけるコミュニケーション技術	(5)①	介護におけるコミュニケーション
令和2年9月17日(木)	9:00～9:30	0.5	認知症の理解	(7)①	認知症を取り巻く状況
	9:30～12:00	2.5		(7)②	医学的側面から見た認知症の基礎と健康管理
	12:00～13:00	1		(7)④	家族への支援
令和2年9月23日(水)	9:00～12:00	3	老化の理解	(6)①	老化に伴うこころとからだの変化と日常
	13:00～16:00	3		(6)②	高齢者と健康
令和2年9月24日(木)	9:00～11:00	2	介護の基本	(3)③	介護における安全の確保とリスクマネジメント
	11:05～13:05	2	介護・福祉サービスの理解と医療との連携	(4)③	障害福祉支援制度およびその他制度
令和2年9月25日(金)	9:00～11:00	2	認知症の理解	(7)③	認知症に伴うこころとからだの変化と日常生活
	11:05～13:05	2	介護におけるコミュニケーション技術	(5)②	介護におけるチームのコミュニケーション
令和2年9月29日(火)	9:00～10:30	1.5	こころとからだのしくみと生活支援技術	(9)①	介護の基本的な考え方
	10:30～13:00	2.5	ア 基本知識の学習	(9)②	介護に関するこころのしくみの基礎的理解
令和2年9月30日(水)	9:00～9:30	0.5	障害の理解	(8)①	障害の基礎的理解
	9:30～11:30	2		(8)②	障害の医学的側面、生活障害、心理・行動の特徴、かかり支援等の基礎的知識
	11:30～12:00	0.5		(8)③	家族の心理、かかり支援の理解
令和2年10月2日(金)	9:00～12:00	3	こころとからだのしくみと生活支援技術	(9)③	介護に関するからだのしくみの基礎的理解
令和2年10月6日(火)	9:00～12:00	3	I 基本知識の学習	(9)③	介護に関するからだのしくみの基礎的理解
令和2年10月7日(水)	9:00～11:00	2	こころとからだのしくみと生活支援技術 II 生活支援技術の学習	(9)④	生活と家事
	11:00～13:00	2		(9)④	生活と家事
令和2年10月9日(金)	9:00～12:00	3		(9)⑤	快適な居住環境整備と介護
					その他の福祉用具
令和2年10月13日(火)	9:00～13:00	4		(9)⑥	整容に関連したこころとからだのしくみと自立に向けた介護
令和2年10月14日(水)	9:00～13:00	4		(9)⑥	整容に関連したこころとからだのしくみと自立に向けた介護
令和2年10月16日(金)	9:00～13:00	4		(9)⑦	移動・移乗に関連したこころとからだのしくみと自立に向けた介護
令和2年10月20日(火)	9:00～13:00	4		(9)⑦	移動・移乗に関連したこころとからだのしくみと自立に向けた介護
令和2年10月21日(水)	9:00～13:00	4		(9)⑧	食事に関連したこころとからだのしくみと自立に向けた介護
令和2年10月23日(金)	9:00～13:00	4		(9)⑧	食事に関連したこころとからだのしくみと自立に向けた介護
令和2年10月27日(火)	9:00～13:00	4	★合計で75時間	(9)⑨	入浴、清潔保持に関連したこころとからだのしくみと自立に向けた介護
令和2年10月28日(水)	9:00～13:00	4		(9)⑨	入浴、清潔保持に関連したこころとからだのしくみと自立に向けた介護
令和2年10月30日(金)	9:00～13:00	4		(9)⑩	排せつに関連したこころとからだのしくみと自立に向けた介護
令和2年11月4日(金)	9:00～13:00	4		(9)⑩	排せつに関連したこころとからだのしくみと自立に向けた介護
令和2年11月5日(木)	9:00～12:00	3		(9)⑪	睡眠に関連したこころとからだのしくみと自立に向けた介護
令和2年11月6日(金)	9:00～11:00	2		(9)⑫	死にゆく人に関したこころとからだのしくみと終末期介護
	11:05～13:05	2		(9)⑬	介護過程の基礎的理解
令和2年11月10日(火)	10:00～11:00	1	こころとからだのしくみと生活支援技術	(9)	こころとからだのしくみと生活支援技術にかかる確認評価
	11:00～12:00	(1)	実習オリエンテーション		実習オリエンテーション
令和2年11月11日(水)					補講日①
令和2年11月12日(木)					補講日②
令和2年11月13日(金)					補講日③
令和2年11月18日(水)	9:00～12:00	10	こころとからだのしくみと生活支援技術 ウ 生活支援技術演習	(9)⑭	総合生活支援技術演習
令和2年12月1日(火)	13:00～17:00			(9)⑭	総合生活支援技術演習
令和2年12月2日(水)	9:00～11:00	2	振り返り	(10)①	振り返り
	11:00～13:00	2		(10)②	就業への備えと研修修了後における継続的な研修
令和2年12月3日(木)					補講日④
令和2年12月8日(火)	10:00～11:00	(1)	修了評価	筆記試験	修了評価
令和2年12月9日(水)	適宜			筆記試験	再修了評価
令和2年12月25日(金)	10:00～10:30	(0.5)			閉講式

## 介護職員初任者研修に申し込まれる方へ

令和２年度姫路市社会福祉協議会介護職員初任者研修の申込みについて、以下の内容にご留意していただきますようお願い致します。

### 1 申込終了日

令和２年７月３１日（金）（必着）

受付は月～金の平日のみです。

※受付は先着順です。定員を超える場合、キャンセル待ちになります。

### 2 重要事項説明会日時

令和２年８月７日（金）１０：００～１１：３０

※受講予定者の方は必ずご出席ください。（キャンセル待ちの方を除く）

### 3 重要事項説明会会場

〒670-0955 姫路市安田三丁目１番地

姫路市総合福祉会館 第３会議室（５階）

※駐車場に限りがありますので、出来るだけ公共交通機関のご利用をお願いします。

### 4 その他

受講料のお支払は、重要事項説明会当日にお渡しする専用の振込用紙にてお支払いただきます。

問い合わせ先

〒670-0954 姫路市栗山町 151-2

姫路市社会福祉協議会 介護事業庶務担当 南部 田中

TEL：079-224-3677 FAX：079-281-2460

## 令和2年度 介護職員初任者研修受講申込書

令和 年 月 日現在

フリガナ				性別			
氏 名				男・女	昭和 平成	年 月 日 生 ( 歳)	
住 所	〒 —						
電話番号	自宅	( )	携帯	( )			
	日中に連絡がとれる方に○を付けてください。( 自宅 ・ 携帯 )						
所 属	無 ・ 有 (事業所名等： )						
受講動機							

※ご記入は受講申込者本人が行ってください。

※ご記入いただいた個人情報については、当会の個人情報保護に関する方針に基づき、本研修の連絡・調整・管理事務以外の目的には使用いたしません。

### アンケート

該当する番号に○を付けてください。(複数回答可)

① 研修を知った媒体を教えてください。

〔 1 ひめじの社協      2 リビング姫路      3 その他 ( ) 〕

② 研修申込みを決めた要因を教えてください。

〔 1 日程      2 受講料      3 受講場所      4 知人からの紹介  
5 他の事業所は検討しなかった      6 その他 ( ) 〕

③ 研修修了後の進路を教えてください。

〔 1 姫路市社協ヘルパーを希望      2 姫路市社協以外で就労希望      3 未定 〕

ご協力ありがとうございました。



### 【申し込み・問い合わせ先】

〒670-0954

姫路市栗山町151-2

姫路市社会福祉協議会 介護事業庶務担当

TEL：079-224-3677 FAX：079-281-2460

社協 使用 欄	受理日	受付番号	確認
	・	・	