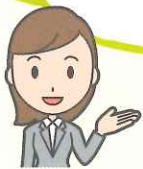


自立した生活をめざす あなたを応援します

仕事さがしやくらしの困りごと、ご相談ください

働きたいけど
仕事が見つからない



ハローワークなどと連携して
就職活動をサポートします



働いたことがなくて
就職するのが不安



仕事体験や各種講座の実施など、
働く力を高める支援を行います

頑張っているのに
仕事が続かない



仕事に関する希望などを
お聞きし、ご本人の適性に合った
就職支援を行います



生活費のやりくり
に困っている



家計の「見える化」をし、
家計管理について
一緒に見直していきます



生活を立て直したい



収支バランスのとれた
家計をめざし
家計改善支援を行います



お一人おひとりの状況にあった専門支援につなぎます

おひとりで悩まず、まずは、ご相談ください
一緒に解決のための糸口をさがしましょう

相談支援の流れについて

仕事さがしや暮らしの困りごとがある姫路市民の方

まずは、下記の相談窓口にご相談ください（状況によって、訪問させていただく場合もあります）

- 1 相談内容を
確認します
- 2 解決のための糸口を
一緒にさがします
- 3 解決に向けた
支援のスタート

問題解決

アフターフォロー

支援終了（必要な際は再度ご相談ください）

暮らしと仕事の相談窓口（姫路市社会福祉協議会）

〒670-0955

姫路市安田三丁目1番地

姫路市総合福祉会館 2階

（駅南大路市役所西むかい）

TEL : 079-280-2301

FAX : 079-262-9001

相談窓口受付時間

月～金 8:35～12:00 / 13:00～17:20（土・日・祝・12/29～1/3を除く）



姫路市社会福祉協議会は、姫路市より生活困窮者自立相談支援事業を受託しています。