



# ひめじの社協



No.342 (隔月発行) 2026年 (令和8年) 5月号

編集発行

社会福祉法人 姫路市社会福祉協議会  
〒670-0955 姫路市安田三丁目1番地 姫路市総合福祉会館内  
TEL.079-222-4212 FAX.079-222-4256 URL <https://www.himeji-wel.or.jp>



姫路市的形町 太陽の郷 利用者の方の作品 「きれいな花を咲かせたいⅢ」



今回の表紙作品は、生活介護と就労継続支援B型の多機能型事業所である太陽の郷の利用者さんが制作されたものです。太陽の郷で実施されている「絵画クラブ」で活動する利用者さんの、明るく元気な性格がそのまま表現された、色彩豊かで温かみのある作品です。

表紙作品、社協クイズ、読者の声、俳句・川柳コーナー の応募先は裏面をご覧ください。

## もくじ

2~3 特集

令和8年度 事業計画・予算

4 市民後見人候補者が誕生!!

5 市民のひろば  
入退院等支援サービス事業

6 寄付だより／フードドライブ  
赤い羽根共同募金の使い道  
終活支援事業・人生会議  
読者の声／俳句・川柳コーナー

7 参加者募集・案内

裏面  
社協ヘルパーが薦めるこの一品  
社協クイズ



LINE・  
Instagram・  
Facebookも  
ぜひご覧ください!



LINE



Instagram



facebook

人とひとのぬくもり  
心でつくる やさしいひめじ

# 姫路市社会福祉協議会

## 令和8年度 事業計画・予算



姫路市社会福祉協議会は、「人とひとが手をつなぎ、いきいきとした生活ができる福祉社会の実現」という法人の使命のもと、様々な事業を行っています。令和8年度の事業計画・予算の概要をご紹介します。

ご挨拶



理事長 竹田 佑一

新しい年度を迎えるにあたり、平素より姫路市社会福祉協議会の活動に温かいご理解とご支援を賜り、心より御礼申し上げます。

高齢化の進行や単身世帯の増加、子育てや介護の負担、災害への備えなど、地域を取り巻く課題は多様化しています。こうした中で、地域のつながりを育み、支え合う力の重要性が一層高まっています。

本会では、大きく3つの分野での事業推進をしてまいります。一つ目には社協支部におけるふれあい活動や見守り活動、交流の場づくり、二つ目は生活困窮者等の自立支援、成年後見等による尊厳の維持や権利擁護、三つ目には住み慣れた地域で在宅生活が継続できるよう幅広い在宅福祉サービスを展開してまいります。さらに、準基幹地域包括支援センターによる地域包括ケアシステムへの取り組みもさらに進めてまいります。

今年度も「人とひとのぬくもり」を感じることができ、誰もが安心して暮らせる地域福祉の推進に、住民の皆さまとともに歩んで参りたいと存じます。引き続き、温かいご理解・ご支援をお願い申し上げます。

理事		監事		評議員	
理事長	竹田 佑一	井上 正人	松尾 裕文	利根 康廣	竹中 省三
副理事長	北川 博康	松本 裕智	利安 宏文	山本 富土雄	橋詰 雅子
常務理事	福本 裕智	松本 裕智	難波 宏功	藤井 春義	大西 了知
	福本 裕智	松本 裕智	難波 宏功	宮下 裕光	住本 章博
	福本 裕智	松本 裕智	難波 宏功	山本 和典	嵯峨山 悠
	福本 裕智	松本 裕智	難波 宏功	松本 哲哉	森本 重治
	福本 裕智	松本 裕智	難波 宏功	河内 眞雅子	小林 重治
	福本 裕智	松本 裕智	難波 宏功	酒見 宣子	小林 重治
	福本 裕智	松本 裕智	難波 宏功	大野 光生	白井 弘子
	福本 裕智	松本 裕智	難波 宏功	西野 眞一	山本 正子
	福本 裕智	松本 裕智	難波 宏功	畑野 長利	浅子 昌朗
	福本 裕智	松本 裕智	難波 宏功	神崎 聡	白井 久也
	福本 裕智	松本 裕智	難波 宏功	織村 巧	倉谷 英作
	福本 裕智	松本 裕智	難波 宏功	山崎 憲正	岡崎 卓巳
	福本 裕智	松本 裕智	難波 宏功	青田 秀美	荒木 崇史

(令和8年4月1日現在・敬称略)

### 令和8年度 重点目標

- I** 住民同士のつながりを深め、孤独・孤立化を防ぎます
- II** 相談支援体制を強化し、より複合的な住民の生活課題の解決を図ります
- III** 多様な地域活動主体と連携協働し、住民の地域福祉課題に対応します
- IV** 質の高いサービスを提供し、住民の在宅生活を支えます
- V** 住民主体の法人運営が安定継続できるよう、財源の確保を図ります
- VI** 住民に寄り添える機会を増やせる、労働環境の整備を進めます

### 社協支部

概ね小学校区ごとに組織される社協支部において、地域のボランティアの皆さんの協力のもと、さまざまな事業を展開します。

- ふれあい食事サービス事業
- ふれあいネットワーク事業
- 子育て支援事業
- ふれあいサロン事業
- 社協支部選挙事業
- 社協支部活動支援事業

### 相談支援

市民からの福祉、介護に関する相談に応じ、関係機関と連携を図りながら、解決に向けて取り組みます。

- 福祉総合相談
- 介護相談
- 生活困窮者自立相談支援事業
- 生活福祉資金貸付事業
- ほっとかへんネットワーク配置事業
- 日常生活自立支援事業（福祉サービス利用援助事業）
- 成年後見支援センターの運営
- 法人後見事業
- 居宅介護支援事業及び介護予防支援事業
- 地域包括支援センターの運営

### 在宅福祉サービス

日常生活における様々な福祉の困りごとに対して、公的制度和当協会独自サービスの両面より利用者を支え、地域の中でその人らしい生活がとれるよう支援します。

- 買物支援サービス事業
- 車椅子の貸出
- 入退院等支援サービス事業
- 訪問介護事業（ヘルパー）
- 通所介護事業（デイサービス）
- 福祉用具貸与・販売事業

### 支援体制の整備

- 幅広い主体との連携・協働による地域支援
- 姫路市生活支援体制整備事業
- レクリエーション用品貸出事業
- 食料支援活動

### その他の事業

- 福祉ボランティア活動の支援
- あんしんサポーター養成研修
- 福祉教育の推進
- 高齢者疑似体験セットの貸出
- 介護職員初任者研修の実施
- 広報紙「ひめじの社協」の発行
- 災害に対する備えの充実
- 介護事業のICT化推進
- 共同募金運動への協力
- 等

### 今年度重点的に取り組むものなかからPICK UP!

#### 社協支部の担い手確保・育成強化

社協支部活動の担い手不足という課題に対し、それぞれの地域の実情に応じ、社協支部とともに取り組みます。また、多様な団体等と連携・協働し、担い手の確保を目指します。

PICK UP!



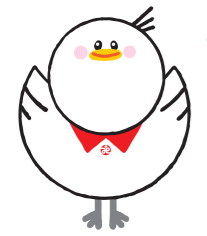
PICK UP!

#### ふれあいサロン事業の拡充

ふれあいサロンは、地域住民が気軽に集まり、ふれあいを通じた仲間づくりの輪を広げ、地域の情報交換の拠点として開催されます。気軽なつどいの場・居場所が増え、つながり強化ができるよう、活動の充実に向けた支援を行います。

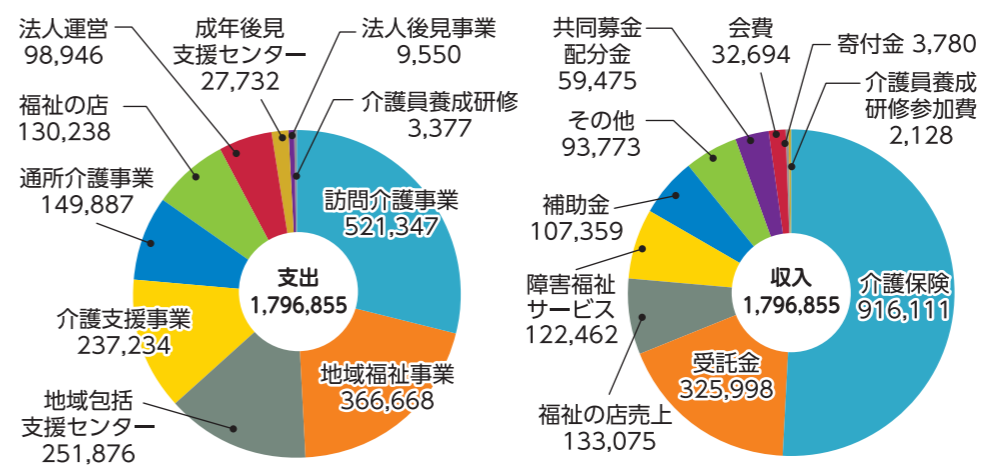


他の取組については、ホームページや広報紙「ひめじの社協」、Facebook等で発信していきます。ぜひご覧ください。



### 令和8年度予算

〔単位千円〕



# 市民後見人候補者が誕生!!



市民後見人とは、判断能力が不十分な方が、住み慣れた地域で安心して生活できるように、市民の方が身近な立場のボランティアとして財産の管理や様々な手続きを支援する存在です。

姫路市成年後見支援センターでは、令和7年度、市民が後見業務の新たな担い手となることを目指した市民後見人等養成研修を開催し、8名の受講生が課程を修了しました。

受講生は、市民後見人として必要な成年後見制度に関する知識や関連制度、施設実習による対象者の理解など、支援に必要な多くの事を学びました。

今後、修了者は市民後見人の候補者として登録し、登録者の中から家庭裁判所がふさわしいと判断した方が市民後見人として選任され、本人に代わり後見活動をしていくこととなります。

地域福祉推進の担い手として、市民後見人の今後の活動が期待されます。

## あなたも市民後見人として活動してみませんか?

市民後見人として活動するためには、姫路市成年後見支援センターで実施している「市民後見人等養成研修」を受講修了し、市民後見人候補者として登録していただきます。

研修は成年後見制度に関する法律や認知症や障害等の理解、実習を含めた11日間、約57時間の研修で毎年、7月〜2月頃に実施します。

これまでの研修には、定年退職された方、主婦の方、企業や医療福祉関係にお勤めの方など、様々な経歴の方が受講されています。

令和8年度も市民後見人等養成研修の開催を予定していますので、ご関心のある方は、まずは、事前説明会にご参加ください。

あなたも、地域福祉の担い手として市民後見人になってみませんか?

### 問合せ先

姫路市成年後見支援センター  
 姫路市安田三丁目1番地  
 姫路市総合福祉会館2階  
 TEL 079-2621-9000  
 FAX 079-2621-9001

## 姫路市市民後見人等養成研修 事前説明会のお知らせ

姫路市成年後見支援センターでは、令和8年度市民後見人等養成研修を開催します。市民後見人等養成研修の受講を希望する場合は、事前説明会に参加して下さい。

### 【事前説明会】

#### ○対象

- ① 姫路市内在住の方
  - ② 研修初日の年齢が20歳以上68歳未満の方
  - ③ 弁護士、司法書士、社会福祉士等の資格を持たない方
- ※すべてを満たす方が対象です。

#### ○日時

- ① 5月29日(金) 10時30分〜
  - ② 5月29日(金) 18時30分〜
  - ③ 5月30日(土) 13時30分〜
- ※3回とも同じ内容です。都合の良い日時にご参加ください。

#### ○会場

姫路市総合福祉会館5階 第5会議室  
 (姫路市安田三丁目1番地)

#### ○申込方法

電話、FAX、ハガキ、メールで申込み(希望日時、氏名、ふりがな、日中に連絡可能な電話番号を記載して下さい)

#### ○申込締切

5月28日(木)必着

#### ○問合せ・申込先

姫路市成年後見支援センター  
 〒670-1095  
 姫路市安田三丁目1番地  
 姫路市総合福祉会館2階  
 TEL(079)2621-9000  
 FAX(079)2621-9001  
 メール  
 seinenkouken@himeji-wel.or.jp

## 市民のひろば

### 社協支部活動の紹介

### 津田支部

### 支部選択事業

### 「このみ食堂」

「地域で見守る子どもの笑顔」

社協支部では、地域福祉の推進を図ることを目的に、地域の状況に合わせた様々な福祉事業を選択して取り組む社協支部選択事業を実施しています。

社協津田支部ではその活動の一つとして子ども食堂の実施に協力しています。毎月第3日曜日に開催されており、地域の赤ちゃんからお父さんお母さん、おじいちゃんおばあちゃんまで多様な世代の集い場となっています。

地域の方からお花や手作りのアクセサリーをプレゼントしていただいたり、ボランティアも親子やお孫さんと一緒に活動して下さっている方も数多く、色々な人たちが「つながり」の場でもあります。

参加してくれている子どもたち

ち、地域の人、ボランティアみんなで作り上げる居場所であり、「今日のごはんは何か?」そんなワクワクをみんなでおいしい食事を囲みながら楽しく過ごせる笑顔がいつぱいの食堂でした。



みんなで食べるとおいしいね!



今日のメニューはオムライス!



若いボランティアもいっぱい!

## 入退院等支援サービス事業

入退院に不安を感じている高齢者に、必要な支援を行い、安心を届けます。

### 利用対象者

- 左記の①〜⑤全てに該当する方
- ① 姫路市内在住の65歳以上の方
  - ② 単身または要介護者のみの世帯の方
  - ③ 入退院時等に近くに協力できる身寄りがない方
  - ④ 判断能力を有する方
  - ⑤ 要介護1〜5の認定を受け、居宅介護支援事業所と契約している方

### サービスに要する費用

契約管理手数料 3,000円  
 (※毎年4月1日から翌年3月31日までの1年間分)  
 サービス利用料 600円/30分

### サービス内容

通常	入院前	入院中	退院時
定期的な電話連絡、自宅訪問による見守り、入院時の荷物事前確認	入院に必要な買い物等	医療機関までの付き添い等 買い物や衣類の洗濯等	退院の手続き等 自宅までの付き添い等

### 利用者の声

- ヘルパーでは対応できないこともあり、助かる。
- 入院中に自宅に荷物を取りに行ってもらえて良かった。
- 一緒に入院の説明を聞いてくれ、安心した。
- 遠方に住んでいますが、父が入院する際に同行をして下さり助かった。

問合せ先  
 姫路市社会福祉協議会 地域福祉課  
 TEL(079)2221-4212

※入院時の身元保証や救急車への同乗等はできません。

寄付額  
3,907,523円  
令和8年1月21日～  
令和8年3月20日  
(敬称略)

# 寄付だより

善意銀行にご協力をお願いします

お祝、供養、バザーの売上金の一部などを  
私たちのまちの福祉のために

ご協力ありがとうございました

## 【一般寄付】

- 遺品整理のプラパーズ..... 5,000円
- 高尾 武弘..... 4,000円
- 好古学園 史学科A..... 1,205円
- 菅生童謡コーラス..... 29,248円
- A.T..... 10,000円
- Y.H..... 5,000円
- 捲揚清風会..... 3,000円
- Y.Y..... 5,000円
- 梅田 和子..... 20,000円
- 安富町あじさい福祉銀行..... 20,000円
- 夢前町共励会..... 12,139円
- 匿名..... 10,000円
- 匿名..... 13,000円
- 匿名..... 10,000円
- 匿名..... 500円
- 匿名..... 150,000円
- 匿名..... 1,277円
- 匿名..... 10,000円
- 匿名..... 100,000円
- 匿名..... 3,000円

## 【物品寄付】

- 遺品整理のプラパーズ..... テレホンカード50度数3枚
- JFE鋼鉄株式会社姫路製造所..... 高齢者疑似体験セット、耳栓

- 有本 彦三..... 車いす1台
- 匿名..... テレホンカード50度数188枚
- 匿名..... 介護用品一式
- 匿名..... タオル一式

## 【供養寄付】

- 寺西 敏子..... 150,000円

## 【遺贈寄付】

- 野出 とみ子..... 3,345,154円

## もったいないからありがとうへ 食品の寄付にご協力ください！

ご家庭に余っている「まだ食べられる食品」や「余剰食品」などを持ち寄り、必要としている方に寄付する活動を「フードドライブ」といいます。姫路市とフードバンクはりまは、この度、連携して、支援を必要としている方に食品を届けるため、フードドライブを開催します。

日時:5月26日(火)から28日(木)  
10時から16時

場所:姫路市役所 本庁舎1階 市民ロビー

## 大切な人と「わたしの思い」を共有

将来の不安を安心に変える第一歩。大切にしたい思いや自分らしい生き方について整理してみませんか？

### 姫路市 高齢者支援課「終活支援事業」 —人生の結びへのマイプランニング—

人生の終焉において、自身の意見が尊重され、最後まで安心して、いきいきとした生活を送ることができるよう、自身の意思を市に登録する終活情報登録や、葬儀や納骨の相談先を案内するエンディングサポートを行います。

### 姫路市「人生会議」 心豊かにさいごまで私らしく暮らすために～人生会議をはじめよう～

人生会議をご存知ですか？医療や介護が必要となった時、自分自身のことを決めることが難しくなった時、どのようにしたら自分らしく過ごせるでしょうか？あなたとあなたの大切な人のために人生会議をはじめましょう。



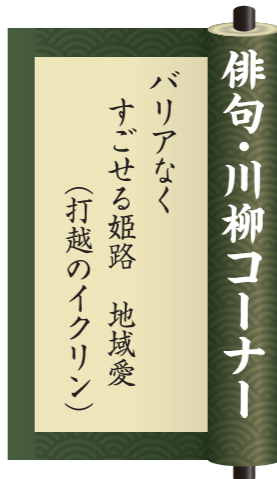
## ふれあい食事サービス事業

ふれあい食事サービス事業は概ね65歳以上のひとり暮らし高齢者を対象に実施されています。社協城東支部では、城東小学校内にある城東スポーツ21の施設にて、ボランティア手作りのお弁当で楽しい時間を過ごしています。

この日は城東小学校の5年生との交流を予定していたのですが、インフルエンザの猛威により中止になってしまいました。しかし、参加者の方はインフルエンザに負けず、元気に食事を楽しまれました。

社協城東支部長からは、「活動を続けるためにもボランティアの力が欠かせない。知り合いでボランティアできそうな人が居ればぜひ紹介してほしい。」と呼びかけられました。

各地域では、つながりをつくるための活動が多く行われています。ボランティアも募集していますので、地域に関わるきっかけとして参加してみたいかがでしょうか。



## 読者の声

●3月号では地域や学校との関わりについて特集されましたが、このような活動が学習の場でも広がっていることを初めて知ることができました。現場の方たちが地域や学校に出ていくことは、福祉を身近に感じてもらえる良い機会だと感じます。(山下修平)

## 参加者募集・案内

### 第一回介護職員初任者研修 (旧ヘルパー2級養成研修) 事業指定番号第26-19601-01号

介護職員初任者研修は、在宅・施設を問わず、介護業務に従事するために必要となる研修です。資格や介護経験、年齢を問わず、誰でも受講可能です。ぜひ、ご参加ください。

#### ○開講期間

6月26日(金)～10月30日(金)  
(概ね週3回 9時から13時)

○場所/姫路市栗山町15112

栗山別館6階 研修室

○内容/講義・演習・実習 計130時間

○定員/28名(先着順)

○受講料/30,000円

(別途テキスト代7,124円)

○申込方法/所定の申込書に必要事項を記入の上、FAX、郵送又は持参。申込書は、社協のHPからダウンロードもしくは電話で請求してください。申し込まれた方は、6月5日(金)、10時から11時30分、栗山別館6階で行う重要事項説明会にご参加ください。

#### ○受付期間

5月1日(金)～5月29日(金)必着  
(持参の場合は月～金の平日のみ受付)

#### ○問合せ・申込先

姫路市社会福祉協議会  
介護事業庶務担当  
〒670-10954  
姫路市栗山町15112 栗山別館4階  
TEL(079)224-1367  
FAX(079)281-2460

※会場には駐車場がありません。公共交通機関をご利用いただくか、お車でお越しの場合は周辺の有料駐車場をご利用ください。

#### ○その他

厚生労働省HPでホームページの魅力を発信しています。ぜひご覧ください。



## 姫路市市民後見人等養成研修 事前説明会

姫路市成年後見支援センターでは、今年度も市民後見人等養成研修・事前説明会を開催します。詳細は4ページをご覧ください。

## 要約筆記ボランティア養成講座 応用編 受講生募集

要約筆記ボランティアとして活動している方を対象とした4回コースの講座で、専門的な技術の習得を目指します。

#### ①★6月1日(月)【公開講座】

『聴こえにくいということ』 難聴者理解から始まる支援  
講師:兵庫県立姫路聴覚特別支援学校 松浦 伯子 氏

#### ②★6月8日(月)【公開講座】

『ボランティアそもそも論(仮)』  
講師:大阪ボランティア協会 市居 利絵 氏

③6月15日(月)『ブートイック実践』  
④6月22日(月)『ブートイック実践』

#### 応用編受講生募集

- 時間/各回13時30分～15時30分
- 場所/姫路市総合福祉会館4階 福祉ボランティア活動室2
- 対象/姫路市在住か在勤で要約筆記奉仕員養成講座、または、要約筆記者養成講座を修了された方
- 定員/20名(申込多数の場合抽選)

#### 公開講座のお知らせ

★印のついた2回は公開講座として開催します。ご興味のある方は、ぜひご参加ください。

※手話通訳・要約筆記付き

○時間/各回13時30分～15時30分

○場所/

・6月1日:姫路市総合福祉会館 5階 第1会議室

・6月8日:姫路市総合福祉会館 5階 第2会議室

○申込方法/住所、氏名(ふりがな)、電話・FAX番号を記入し、FAX又は郵送  
★公開講座については、電話でも受付できます。

#### ○受講料/無料

○期間/5月22日(金)必着

#### ○問合せ・申込先

姫路市安田三丁目1番地  
姫路市総合福祉会館 4階  
姫路市社会福祉協議会 地域福祉課  
TEL(079)222-1421  
FAX(079)222-1425

## 幼少時の集団予防接種による B型肝炎被害者救済のための 無料相談・説明会

幼少時の予防接種によってB型肝炎ウイルスに感染した被害者に対して、国が給付金を支払う「特定B型肝炎ウイルス感染者給付金等の支給に関する特別措置法」に関する特別措置法についての説明会が開催されます。

○日時/5月24日(日)  
13時30分～15時30分(最終受付)

○場所/加古川市民会館 大会議室  
(加古川市加古川町北在家2000番地)

○参加費/無料(事前予約不要)

#### ○内容

『特定B型肝炎ウイルス感染者給付金等の支給に関する特別措置法』についての相談・不明点について、制度内容に精通した弁護士や和介を終えた患者さんが、参加者の皆様の御質問にお答えします。

#### ○問合せ先

全国B型肝炎訴訟大阪原告団・弁護士  
〒530-10047  
大阪府大阪市北区西天満2-18-1  
大江ビルディング309号室  
玉田法律事務所 担当弁護士 玉田欽也  
TEL(066)809-2144  
メール kinyatamad@tamada-law.jp

ホームページには過去のレシピを掲載しております。ぜひご覧下さい。

## ● なすの豚肉巻き

調理時間 20分



### ▼材料・分量(1~2人分)

- なす ..... 4~5本
- 豚バラ肉 ..... 300~400g
- 酒 ..... 50cc
- みりん ..... 50cc
- すき焼きのたれ ..... 30cc
- 砂糖 ..... 小さじ1
- 濃口醤油 ..... 小さじ1
- 水 ..... 大さじ1

### ▼作り方

- ①なすを縦にカットし(太い物は1/4、細い物は1/2)、豚バラ肉を巻いておきます。
- ②油をひいたフライパンに①のお肉のつなぎ目を下にして入れ、強火で焼きます。
- ③お肉の色が変わったらフライパンの油をふき取り、酒を加え、ひっくり返しながら5分ほど煮ます。
- ④弱火にして蓋をし、途中ひっくり返しながらさらに煮込みます。
- ⑤なすが柔らかくなれば出来上がりです。煮汁につけたまま冷ますと味が浸み込みます。

姫路市社会福祉協議会 ヘルパー事業室 ☎(079)224-3525

社協ヘルパーが薦める  
**この一品**



今回は、

**東郷ヘルパー**

が

お薦めの1品を紹介します♪

### ●調理のポイント

煮汁でじっくり煮ることですなすの中まで味が浸み込みます。

### ●利用者さんの声

豚肉となすがマッチしていて絶品です。春夏秋冬、いつでもおいしく食べることが出来ます。夏は冷ましたまま食べてもとても美味しいです。



### 前回の答え

きょう か すい げつ  
**鏡花水月**

鏡に映った花と水に映った月のように、目には見えるが手に取ることができないもの。

漢 松 瓜  
水 菊 月  
桂 斎 竹  
花 鏡 栗

かちゅうのくり しりんきょうだん  
火中之栗 緋林杏壇  
いちんたくしゅう しょうはくのじゅ  
一蓮托生 松柏之寿  
か でんりか しんらんしゅうざく  
瓜田李下 春蘭秋菊  
はいりんのいっし はちくのいきおい  
桂林一枝 破竹之勢

応募総数281名  
(ハガキ67名・ホームページより214名)  
のうち正解243名

## ? 社協! クイズ

右側から漢字を選び、四字熟語を完成させてください。右側の漢字は1回しか選べません。残った漢字を並べ替えて、四字熟語にしてください。

### 高山流□

巧みな音楽や絶妙な演奏。また、自分を理解してくれる友人。

### □内無双

この世に並ぶものがないほどすぐれていること。

### 桜□爛漫

桜が満開となつてみごとに咲き乱れているさま。

### □中送炭

困窮している人に物資を送るなどして助けること。

### 乳母□傘

子どもが必要以上に過保護に育てられること。

### 一路順□

物事が順調に運ぶこと。また、旅人の安全を祈る言葉。

### □下推敲

詩文の字句や表現を、あれこれ工夫をこらして練り上げること。

### 剛腸□心

度胸があり、意志が固いこと。

水 風 月  
石 山 海  
花 日 草  
川 雪 木

答え ○○○○

●応募締め切り  
令和8年5月29日(金) 消印有効

### ●クイズの応募方法

ハガキまたはホームページからご応募ください。ハガキの場合は、クイズの答え、郵便番号、住所、氏名(ふりがな)、電話番号、年齢と広報紙「ひめじの社協」の感想を記入の上、この面の右下段にある住所まで送ってください。ホームページからの場合は、姫路市社会福祉協議会ホームページ内の応募フォームから回答を送信してください。正解者の中から抽選で3名の方に図書カードNEXTを進呈いたします。当選者の発表は発送をもって代えさせていただきます。

※いただいた感想は「読者の声」として紹介させていただくことがあります。  
※匿名・ペンネームをご希望の場合は、必ずお書き添えください。  
※掲載時の連絡はいたしません。  
皆さまのご応募をお待ちしております。

自宅での生活を支援します。  
まずはお相談ください。

介護保険制度・介護サービスについてのご相談  
姫路市社会福祉協議会  
すこやか介護支援センター **0120-108-999**

福祉総合相談  
姫路市社会福祉協議会 **0120-208-606**

### 社会福祉協議会職員募集

詳細は  
ホームページを  
ご覧ください  
姫路市社協 で検索

### 2026年7月号 表紙作品募集中! ●応募締め切り 令和8年5月15日(金) 消印有効

広報紙「ひめじの社協」表紙に掲載する作品を募集しています。どなたでも応募できますのでぜひご応募ください。  
\*ハガキ、8切、4切サイズの横書きで応募してください。  
\*応募作品は返却できません。  
\*応募作品の中で、表紙に掲載されなかった作品を随時姫路市社協ホームページに掲載します。  
\*広報紙、ホームページ掲載時の連絡はいたしません。  
\*作品のタイトルを必ずお書き添えください。  
\*匿名希望の場合は必ずお書き添えください。

### ①社協クイズ ②読者の声 ③俳句・川柳コーナー ④表紙作品

①~③は社協のホームページからも応募できます。  
7月号に掲載予定です。季節感のある作品をお待ちしております。



の応募先

応募の際に切り取ってご利用ください▶

〒670-0955 姫路市安田三丁目1番地  
姫路市総合福祉会館内

社会福祉法人  
**姫路市社会福祉協議会**